

第 58 回技能五輪全国大会

「洋裁」職種 競技課題

与えられた支給材料により仕様に基づいて、競技課題図のようなスーツの上着を作成しなさい。

1. 競技時間

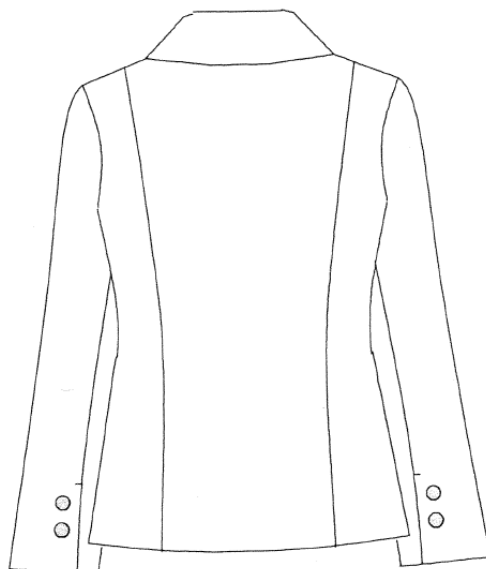
10 時間 (1 日目 7 時間 ・ 2 日目 3 時間)

2. 支給材料 (材料及び型紙)

- (1) 表 地 : ウール地 1.6m (140cm 幅)
- (2) 裏 地 : キュプラ 1.3m (137cm 幅)
- (3) 接着芯 : (2 種類) 1m (112cm 幅)
60cm (45cm 幅)
- (4) ミシン糸・手縫い糸・穴糸 各 1
釦 (2.2cm 2 個・1.5cm 4 個)
肩パッド 厚み 1.2cm 1 組
- (5) テープ : 3m (1cm 幅)
- (6) 型紙 : 縫い代なし、出来上がり寸法

3. 仕 様

- (1) 上衣は与えられた人台にフィットするように製作する。但し、人台は同一形である。
- (2) 指定寸法は次の通りとする。
 - * 着丈 54cm
 - * 袖丈 56cm
 - * ポケット口寸 13cm
- (3) ポケットディテール (フラップ付きポケット or アウトポケット) は当日発表する。
- (4) ボタンホールは、手穴かがりとする。
- (5) 袖 開きみせ上前は、額縁仕立てとする。
- (6) 袖裏 (袖付・袖口) は手まつりとする。
- (7) その他はミシン仕上げとする。
- (8) 残布は自由に使用して良い。
- (9) 糸通しは、競技時間内に行うこと。



4. 注意事項

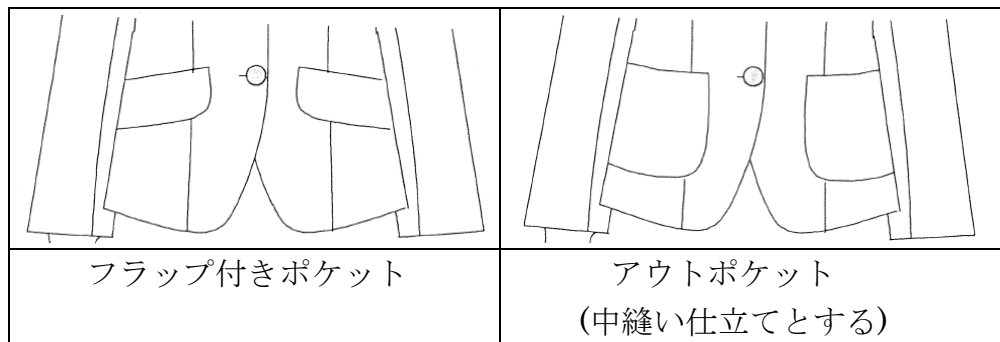
- * 会場に準備してあるもの以外は貸し出さない。
- * 選手間の工具類等の貸借は認めない
- * ミシン・アイロンの扱いは、気を付けて行うこと。

なお、特にミシンの取り扱いについては、下記に留意すること。

- (1) 不具合があった場合は、必ず挙手をし、近くにいる競技委員又は補佐員に知らせること。
- (2) 不具合によりミシンを交換したい場合には、上記(1)と同様に挙手をし、交換希望を申し出ること。予備機を設定している場所で試し縫いをした上で、交換するか判断すること。
- (3) 針の点検は選手が行うこと。

ポケット

下記の2種類のディテールデザイン（フラップ付きポケット or アウトポケット） から
競技 当日 発表します。



(※ ポケットの口寸は 13cm 指定)

第 58 回技能五輪全国大会

「洋裁」 職種持参工具一覧表

品 名	規 格	数 量	備 考
アイロン	家庭用スチームアイロン	1 台	スチームアイロンを使用したい場合は持参しても良い
は さ み	裁断用	適 宜	カッター使用の場合は、ビニール板を用意する事
物 指 類	カーブ尺・メジャー等・定規	適 宜	
その他の用具	ルレット・縫い針・目打ち・ピン針・ステッチ定規・小ばさみ類・ドライバー・霧吹き・等	適 宜	鉄マンを使用したい場合は持参してもよい
筆記用具類	チャコ・鉛筆・消しゴム・等	適 宜	チャコペーパー使用可
糸 類	しつけ糸	適 宜	糸通しは競技開始後とする
敷布・あて布	使い慣れたもの	適 宜	

公 表

第 58 回技能五輪全国大会

「洋裁」職種競技会場設備基準

設 備 の 名 称		寸 法 又 は 規 格	数 量	備 考
区 分	品 名			
設 備 類	作 業 台	180 cm×90 cm	1 台	1 人 1 台
		180 cm×45 cm (ミシン用)	1 台	
	ラ イ ト	ゼットライト (卓上スポットライト)	1 台	1 人 1 台
機 械 類	ミ シ ン	職業用卓上ミシン	1 台	ボビンケース ボビン 2個 ミシン針付き 付属工具なし
工 具 類	焼きアイロン	5号 ~ 6号	1 台	水入れ及び水刷毛付き 家庭用スチームアイロンを 持参しても良い
	人 台	標準体型の中寸	1 台	バスト 83 cm ウエスト 63 cm ヒップ 88 cm
	大 ま ん		1 個	
	袖 ま ん		1 個	
	小 う ま		1 個	鉄マンを持参しても 良い
	文 鎮		3 個	持参しても良い

第 58 回技能五輪全国大会

「洋裁」職種 採点項目及び観点

主な採点項目及び主な観点は、次のとおりとする。

主な項目	主な観点
シルエット	前面 ・ 背面 ・ 横面
身ごろ	<ul style="list-style-type: none"> * 芯のはり方 * 前後のプリンセスラインの縫い方 * 見返し（見返しと身頃のなじみ） * ボタンホールと位置・ボタン付け * フラップ付ポケット or アウトポケットの縫い方 * 裏の縫い方 等
衿	<ul style="list-style-type: none"> * 上衿 * 全体のバランス * 返し止まり * ゴージャーズライン 等
そで	<ul style="list-style-type: none"> * そで作り（縫い方） * そでの形状（くせ取りができていないか） * 開きみせの縫い方 * そで付け 等
手まつり	<ul style="list-style-type: none"> * そで裏のまつり * 前端の星止めの仕方
糸くず及び汚れ	
安全衛生・作業態度	* 作業中のケガ・やけど 等
全体の仕上げ	